

**Q1**

**Di mana dapat mengajukan  
pengurusan pelat kendaraan  
roda dua listrik mikro?**

**Silakan mengurusnya di Stasiun Penga-  
wasan Jalan Raya pada masing-masing  
tempat.**

Badan Pengawasan  
Jalan Raya



Situs Badan Pengawasan  
masing-masing tempat

**AB55168**



中華民國交通部  
Ministry of Transportation and  
Communications



勞動部勞動力發展署  
WORKFORCE DEVELOPMENT AGENCY, MINISTRY OF LABOR

廣告

**Q2**

**Dokumen dan biaya apa yang diperlukan dalam mengajukan pengurusan pelat kendaraan roda dua listrik mikro?**

- KTP atau ARC pemilik kendaraan**
- Asuransi Kendaraan Wajib dengan masa berlaku lebih dari 30 hari**
- Sertifikat Produsen Kendaraan**
- Struk Pembelian**
- Biaya: Pelat kendaraan NT\$300  
STNK NT\$150**



中華民國交通部  
Ministry of Transportation and  
Communications



勞動部勞動力發展署  
WORKFORCE DEVELOPMENT AGENCY, MINISTRY OF LABOR

廣告

Q3

Saluran mana yang dapat digunakan pemilik kendaraan untuk mengasuransikan asuransi kendaraan wajib?

Silakan mengasuransikannya ke perusahaan asuransi harta benda.



Daftar perusahaan asuransi kendaraan Dewan Pengawasan Keuangan (FSC)



中華民國交通部  
Ministry of Transportation and  
Communications



勞動部勞動力發展署  
WORKFORCE DEVELOPMENT AGENCY, MINISTRY OF LABOR

廣告

**Q4**

Apakah terdapat batasan usia minimum bagi pengemudi kendaraan roda dua listrik mikro? Apakah harus menggunakan helm?

**Usia pengemudi kendaraan roda dua listrik mikro harus genap 14 tahun, dan wajib memakai helm saat mengemudikannya.**



中華民國交通部  
Ministry of Transportation and  
Communications



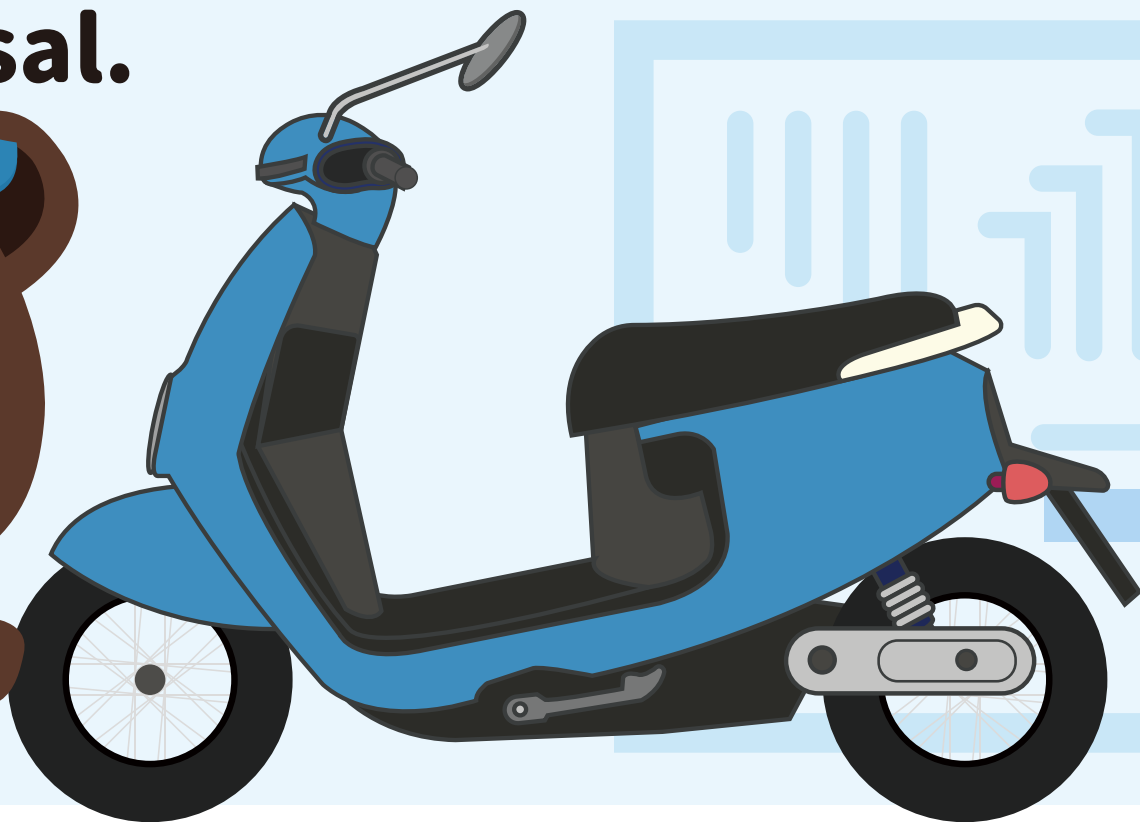
勞動部勞動力發展署  
WORKFORCE DEVELOPMENT AGENCY, MINISTRY OF LABOR

廣告

Q5

**Kecepatan kendaraan roda dua listrik mikro dibatasi maksimum 25km/jam, apakah kecepatannya dapat ditinggikan?**

**Kendaraan roda dua listrik mikro tidak diperbolehkan menambah, mengurangi atau memodifikasi sendiri perangkat kontrol elektronik atau spesifikasi asli tanpa izin, pelanggar akan dikenakan denda paling tinggi NT\$5.400, dan diinstruksikan untuk mengubah kembali ke spesifikasi asal.**



中華民國交通部  
Ministry of Transportation and  
Communications



勞動部勞動力發展署  
WORKFORCE DEVELOPMENT AGENCY, MINISTRY OF LABOR

廣告