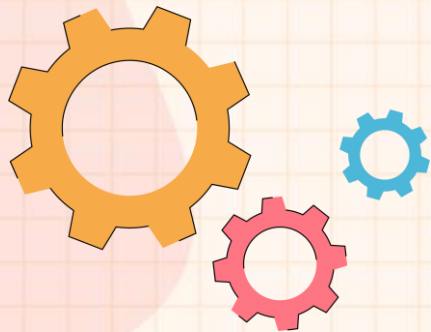




聘僱許可申請及生活照顧通報 流程懶人包



勞動部勞動力發展署
WORKFORCE DEVELOPMENT AGENCY, MINISTRY OF LABOR



1. 取得序號

- 先至「移工一站式服務網」申請入國及講習申請，取得序號。

2. 申請聘僱許可

- 2-1 點選「勞動力發展署聘僱許可」〔前往填寫〕。
- 2-2 連結至「外國人申請案件網路線上申辦系統」，並登入
- 2-3 填寫序號，並填寫表單
- 2-4 上傳應備文件，完成申請聘僱許可。

3. 申請生活照顧通報

- 3-1 於三證通報申請→點選〔雇主聘僱外國人之生活照顧服務通報單〕
- 3-2 填寫序號，並填寫表單
- 3-3 上傳應備文件，完成生活照顧通報。

4. 確認申請狀態

- 4-1 至移工一站式服務網，於移工入境與講習申請管理，確認申請狀態。
- 4-2 綠燈代表機關已受理，請務必在移工入國前5日申請，並確認機關受理完成喔。

1.取得序號

1.先至移工一站式服務網

申請入國及講習申請，
取得序號

 新聘家事移工入境講習服務系統 僱主/仲介公司 入口網站
Foreign Workers Orientation Training Services

身分別 仲介公司

測試會員

移工相關

- 移工入境與講習申請管理 >
- 移工狀態查詢 >
- 帳號資料維護
- 子帳號管理 >
- 接機人員管理 >
- 會員資料維護 >

移工入境與講習申請管理

請選擇搜尋選項 搜尋

序號	國籍	名單種類	英文姓名	性別	生日
VMA022112400011	越南	家庭看護工	Tester	男性	2022-11-01
PFA022111900011	菲律賓	家庭幫傭	Ytest	女性	2022-11-01
TMA022111400017	泰國	家庭看護工	TestTestTest	男性	2022-10-31

20

2. 申請聘僱許可

2-1 至「勞動力發展署聘僱許可申請」填寫

服務系統 僱主/仲介公司 入口網站
g Services

移

提醒

請繼續前往以下網站完善所有申請流程



移民署外籍移工線上申辦系統

前往填寫



勞動力發展署聘僱許可申請

前往填寫



勞動力發展署生活照顧通報申請

前往填寫

關閉視窗

入

入


2-2 連結至外國人申請案件網路線上申辦系統，並登入




外國人申請案件網路線上申辦系統






 仲介公司代辦

 僱主及外國人自行申辦

 製造工作僱主  家庭看護工作僱主

 家庭幫傭工作僱主

 機構看護工作僱主

 海洋漁撈工作僱主  其他僱主...

2-3 移工案件申請/家庭看護工作(或家庭幫傭工作)/聘僱許可

勞動力發展署
外國人申請案件網路線上申辦系統

建檔人：鄭海(仲介公司/業主承辦人) 登出

首頁待辦 三證通報申請 移工案件申請 中階技術外國人案件申請 查詢管理 補助案件申請 系統管理 常見問答 元件專區 下載專區

首頁待辦 > 10

一般案件

三證通報狀態

暫存案件 0

收件辦理 0

- 1.製造工作
- 2.營造工作
- 3.家庭看護工作
- 4.家庭幫傭工作
- 5.海洋漁撈工作
- 6.就業服務法第51條Article 51 of the Employment Service Act
- 9.機構看護工作
 - A.外展工作
 - B.農林牧或養殖漁業工作
- 1A.屠宰工作
- 61.雙語翻譯、廚師及其相關工作

- 案件批次上傳
- 案件批次送審

- c301x_延長招募許可引進期限
- c3011_初次招募
- c3012_重新招募
- c3013_遞補許可
- c3021_聘僱許可
- c3024_調派
- c3026_延長調派
- c303x_補發
- c3051_離境備查
- c3052_通知行蹤不明
- c3053_取消行蹤不明
- c3061_外國人轉出
- c3062_接續聘僱-至公立就業服務機構接續
- c3062_原聘期屆滿因疫情影響至公立就業服務機構接續聘僱
- c3063_接續聘僱/期滿轉換
- c3063_原聘期屆滿因疫情影響雙方合意接續聘僱
- c3066_延長外國人轉換期限
- c3067_家庭看護_接續聘僱許可-被看護者或受照顧人不變
- c3068_家庭看護_接續聘僱-變更被看護者
- c307x_資料異動

名稱	工作類別	申請類別
----	------	------

2-4 聘僱類型請點選「入國講習聘僱許可」

3.家庭看護工作 > c3021_聘僱許可

申請書資料登錄

應備文件上傳

表單選擇

案件編號 存檔後系統自動產生

案件收文號 資料送審後，應確認系統已給予一組收文號，始完成送件

工作類別 30家庭看護工作-不分類

申請項目 21聘僱-聘僱許可

*聘僱類型 == 請選擇 ==

雇主基本資料

*身分證字號或護照號碼 **入國講習聘僱許可** *雇主姓名

外國人工作地址

郵遞區號 縣市 == 請選擇 == 路(街)名地址 詳細地址

*就業安定費帳單寄送地址

郵遞區號 縣市 == 請選擇 == 路(街)名地址 詳細地址

2-5 填寫序號，並填寫表單

*入國講習序號	PFAF22110100019
---------	-----------------

評點制基本資料

申請至14年評點 是 否 同新任外國人只需填寫出國日期

雇主聘僱外籍家庭看護工之工作期間累計至14年之評點申請書正本及相關文件(外國人累計在臺工作期間詳參填表說明注意事項十一)

外國人名冊共 人

國籍代碼說明

印尼009、馬來西亞019、菲律賓024、泰國030、越南033

是，有照護需求 否，無照護需求

*請確認被看護者是否健在且仍有照護需求

若被看護者已死亡，仍檢送「雇主聘僱外國人申請書」向本部申請辦理聘僱外籍家庭看護工之申請許可、招募、引進，即有「提供不實資料」之情事，已違反就業服務法第5條第2項第5款規定。另私立就業服務機構未於向本部申請前1日主動向雇主本人查詢被看護者是否健在或死亡，逕以雇主名義向本部辦理聘僱外籍家庭看護工之申請，若經查明雇主或被看護者已死亡，即有「提供不實資料或未善盡受任事務」之情事，已違反同法第40條第1項第8款及第15款規定。


2-6 上傳應備文件，完成申請聘僱許可。

3.家庭看護工作 > c3021_聘僱許可

申請書資料登錄 應備文件上傳

檔案上傳(申請書必上傳，可利用申請書資料登錄頁面下方 > 列印申請書功能)

檔案格式：PDF(掃描畫面需清楚,檔案大小1MB以下)

*申請書(印單位大小章掃描)  申請書.pdf

檔案格式：PDF(掃描畫面需清楚,檔案大小1MB以下)

親屬關係文件

審查費Examination fee

*繳費方式Payment

審查費金額Amount of examination fee 100

檔案上傳

檔案格式：PDF(掃描畫面需清楚,檔案大小1MB以下)

其它(可上傳多筆檔案)

3. 申請生活照顧通報

3-1 於三證通報申請→點選雇主聘僱外國人之生活照顧服務通報單

勞動力發展署
外國人申請案件網路線上申辦系統

建檔人：黃海(仲介公司/業主承辦人) 登出

首頁待辦 三證通報申請 移工案件申請 中階技術外國人案件申請 查詢管理 補助案件申請 系統管理 常見問答 元件專區 下載專區

- a10_雇主聘僱外國人入國通報單
- a10_雇主聘僱外國人之生活照顧服務通報單(一站式)**
- a14_雇主接續聘僱外國人通報單
- a06_雇主與第2類外國人終止聘僱關係通知書

三證通報狀態

暫存案件 0	案件送審 0
收件辦理 0	審查結果 0

30日內案件清單(超過30日案件清單請至「三證通報案件查詢管理」查詢)

全部 暫存 審查中 收件辦理 審查結果

案件狀態	建檔日期	案件編號	雇主名稱	工作類別	申請類別
------	------	------	------	------	------

3-2填寫序號，並填寫表單

三證通報申請 > a10_雇主聘僱外國人之生活照顧服務通報單(一站式)

申請書資料登錄

應備文件上傳

表單選擇

通報書序號 存檔後系統自動產生

*工作類別 家庭看護工作

申請項目 A10生活照顧服務通報單

雇主基本資料

*雇主姓名 *雇主身分證字號(10碼)

雇主聯絡電話(日間) 雇主聯絡電話(夜間)

行動電話 *電子郵件

被看護者姓名 被看護者身分證字號(10碼)

*入境講習序號

*核准函號 (即本次用以引進外國人之核准函，如初次招募函、重新招募函、遞補招募函或入國引進許可函)

*核准函號日期 (民國年格式:1041027)

*核准函記載之外國人許可工作地點 郵遞區號 縣市 鄰，路(街)名地址

詳細地址

同外國人許可工作地點

*雇主通訊地址 郵遞區號 縣市 鄰，路(街)名地址

詳細地址

3-3 上傳應備文件，完成生活照顧通報。

三證通報申請 > a10_雇主聘僱外國人之生活照顧服務通報單

申請書資料登錄

應備文件上傳

檔案上傳

檔案格式：PDF(掃描畫面需清楚,檔案大小1MB以下)

外國人入國通報單申請書

請選擇檔案



檔案格式：PDF(掃描畫面需清楚,檔案大小1MB以下)

外國人生活照顧服務計畫書

請選擇檔案

檔案格式：PDF(掃描畫面需清楚,檔案大小1MB以下)

外國人名冊(製造業、營造業、漁船及看護機構之雇主，請另以電子檔案格式提供名冊簡表)

請選擇檔案

檔案格式：PDF(掃描畫面需清楚,檔案大小1MB以下)

經外國人本國主管部門驗證之外國人入國工作費用及工資切結書。

請選擇檔案

檔案上傳

檔案格式：PDF(掃描畫面需清楚,檔案大小1MB以下)

其它(可上傳多筆檔案)

請選擇檔案

4. 確認申請狀態

4-1 至移工一站式服務網，
於移工入境與講習申請管理，
確認申請狀態

4-2
綠燈代表機關已受理，請
務必在移工入國前5日申請，
並確認機關受理完成
(申請完成後，機關尚需受理時間)

新聘家事移工入境講習服務系統 雇主/仲介公司 入口網站
Foreign Workers Orientation Training Services

身分別 仲介公司
賴小美

移工相關

- 移工入境與講習申請管理 >
- 移工狀態查詢 >
- 帳號資料維護
- 子帳號管理 >
- 接機人員管理 >
- 帳號資料維護 >
- 更改密碼 >

重新計時 29:59 後自動登出

移工入境與講習申請管理 > 管理入境移工

序號及姓名 | 作廢

泰國 TMA022121600011 男性
ASDasd

申請受理狀態

生活照顧通報受理狀態	聘僱許可函受理狀態	居留證受理狀態
已受理	申請中	申請中

接機及講習申請狀態

接機及講習申請
立即申請

基本資料 | 編輯

移工基本資料