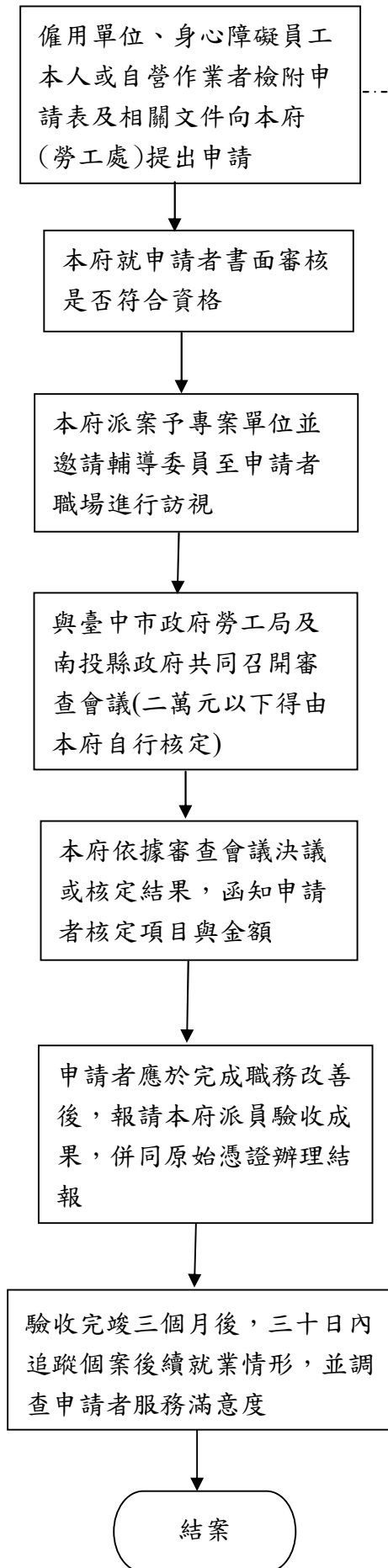


彰化縣身心障礙者申請職務再設計補助標準作業流程圖



☆檢附文件：

- 一、公、民營事業機構
 - 法人登記、商業登記或工廠登記等證明文件
 - 申請人之身心障礙證明文件
 - 申請人之勞工保險證明文件
 - 個人資料使用授權同意書
- 二、政府機關、學校
 - 申請人之身心障礙證明文件
 - 申請人之勞工保險證明文件；公保者附職員證件影本
 - 個人資料使用授權同意書
- 三、法人團體
 - 立案證書及法登證書影本
 - 捐助章程或組織章程
 - 申請人之身心障礙證明文件
 - 申請人之勞工保險證明文件
 - 個人資料使用授權同意書
- 四、政府委託辦理或補助身心障礙者居家就業服務單位
 - 居家就業服務計畫書
 - 主管機關核准辦理之公文書影本
 - 身心障礙證明正反面影本
 - 個人資料使用授權同意
- 五、公、私立職業訓練機構或政府委託或補助辦理身心障礙者職業訓練之單位
 - 課程表
 - 主管機關核辦公文書影本
 - 身心障礙證明正反面影本
 - 身障者勞工保險投保證明或公保者之職員證件影本
 - 個人資料使用授權同意書
- 六、受僱之身障者
 - 身心障礙證明正反面影本
 - 身障者勞工保險投保證明；公教人員保證投保證明或職員證件影本
 - 個人資料使用授權同意書
- 七、身障自營業者(依行業別檢附下列證明文件)
 - 身心障礙證明正反面影本
 - 自營業者之各目的事業主管機關核發之相關職業登記、營業登記、許可、執照、立案、核定、備查等證明文件
 - 從事自營作業而參加職業工會之勞工保險投保證明文件
 - 個人資料使用授權同意書
- 八、尚未取得身心障礙證明之特定對象
 - 國民身分證或居留證影本
 - 醫院失智症確診之診斷證明、精神科專科醫生確診精神疾病之診斷證明或有效或有效期間屆滿次日起五年內之特殊教育學生鑑定證明
 - 身障者勞工保險投保證明
 - 個人資料使用授權同意書
- 九、尚未取得身心障礙證明之單側聽損者
 - 國民身分證或居留證影本
 - 指定之醫療單位開具之近六個月內聽力鑑定證明
 - 身障者勞工保險投保證明
 - 個人資料使用授權同意書